

Newsletter Mai 2021

Referenzprojekt: 3 x Terrasse CARO5 in Texas, USA

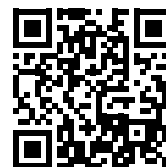
In El Paso, im amerikanischen Bundesstaat Texas wurden 3 unserer CARO5 Terrassen installiert. Der Kunde ist neben der Optik auch begeistert von der „ausgezeichneten elektrische Leistung“ der transparenten Doppelglas-Module. Verwendet wurden M40 Module mit 40% Lichttransparenz. Insgesamt wurde eine Leistung von 8,5 kWp verbaut.



GridParity PV-Terrassen werden aus hochwertig eloxiertem Aluminium individuell als Bausatz konfiguriert. Die transparenten Doppelglasmodule sowie die wasserdichte Montage schützen die Terrassen vor Umwelteinflüssen, während sie lautlos und umweltfreundlich Energie produzieren. Der Strom kann in das Hausnetz eingespeist werden oder auch in die optional erhältlichen Batterieanlagen. Möglich ist auch die Integration von Ladestationen.

Weitere Informationen zu unseren Produkten und Zusatzmaterialien, wie Ladestationen finden Sie in unseren Katalogen: (scannen Sie einfach den QR-Code)

<https://de.gridparityag.com/download>



Immer mehr Bausatzungen von Gemeinden und jüngst ganzen Bundesländern wie z.B. Baden-Württemberg fordern den Bau von Solaranlagen zur dezentralen Stromerzeugung und Entlastung der Netze. Unsere leistungsstarken Anlagen erfüllen alle Bedingungen und sind trotzdem sehr preisgünstig; auch im Vergleich mit herkömmlichen Terrassenüberdachungen ohne PV.

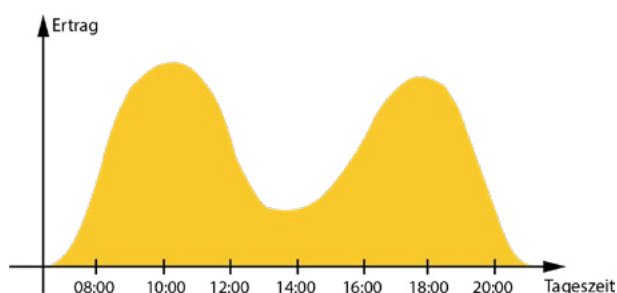
Kontaktieren Sie uns für Ihre individuelle Terrassenlösung!

Referenzprojekt: Solar-Zaun in Tschechien

In Tschechien wurde das Grundstück eines Kunden mit unserem effizienten PV PowerWall® umzäunt. Der Solarzaun umfasst 7 bifaziale Doppelglasmodule (B60). Unser Vertriebspartner **NORTH TRADE ENERGY s.r.o.** hat beim Kunden zusätzlich einen Carport L mit ca. 3 kWp montiert.

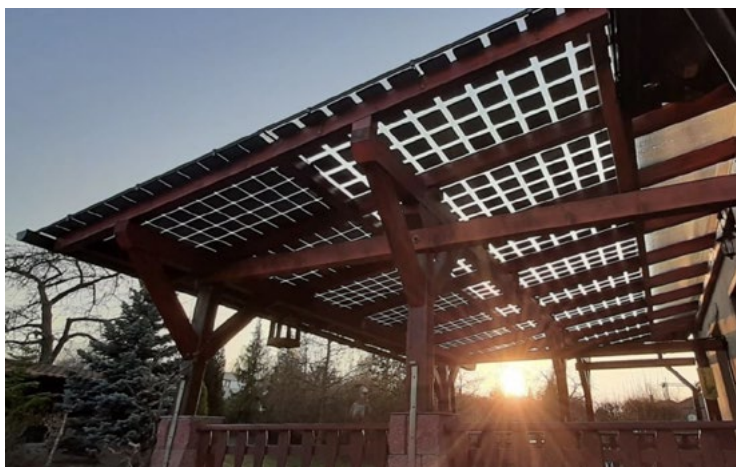


Die eingesetzten bifazialen Module haben eine Leistung von bis zu 380 Wp auf der Vorderseite. Da wir spezielle Zellen einsetzen, ist die Leistung auf der Rückseite nur geringfügig geringer. Dies ist für eine senkrechte Montage von Bedeutung, da die Sonne im Laufe des Tages beide Seiten nacheinander bestrahlt. Die Ertragskurve ist auch anders als bei einer „normalen“ Montage mit zwei ausgeprägten Höhepunkten. Dies ist in der nebenstehend abgebildeten Kurve deutlich sichtbar. Für die PV PowerWall® haben wir spezielles Befestigungssystem entwickelt, um den erheblichen Windlasten Rechnung zu tragen.



Referenzprojekt: Sonderkonstruktion Holzterrasse

Die bestehende Holz-Terrasse eines Kunden in Tschechien wurde mit einer Kombination aus M50 und M72 Doppelglas-Modulen bestückt. Insgesamt wurde eine Leistung von 4,64 kWp installiert.



PV-Terrassen bieten ein großes Potential der solaren Energiegewinnung. Für die Überdachung sind herkömmliche Module ungeeignet, da sie weder Licht durchlassen, noch ästhetischen Ansprüchen genügen. Daher ist dieses Potential bisher noch kaum genutzt. Die Überdachung von GridParity PV-Terrassen erfolgt mit transparenten PV-Modulen, die bis zu 40% Licht durchlassen und dadurch einerseits vor direkter Sonneneinstrahlung schützen und andererseits eine gemütliche Atmosphäre schaffen. Für Terrassen ist die wasserdichte Montage von entscheidender Bedeutung.



Wir suchen Verstärkung für unser Team!



Elektriker/in für PV-Anlagen und Leiter/in der PV-Projektteilung

unbefristete Festanstellung

Aufgaben:

- Erstellen von Angeboten für PV-Anlagen,
- Objektbesichtigungen,
- Planung & Überwachung der Installation von PV-Anlagen



Vertriebsmitarbeiter/in

unbefristete Festanstellung

Aufgaben:

- Angebots- & Rechnungserstellung
- (fachliche) Kundenberatung
- Abstimmung von Kundenaufträgen mit der Produktionsabteilung
- Neukundengewinnung



Freie/r Handelsvertreter/in

Aufgaben:

- Neukundengewinnung (B2B & B2C)
- (fachliche) Kundenberatung
- Vertrieb des GridParity Produkt-Portfolios

Wir freuen uns auf Ihre Bewerbung an:
zukunft@gridparity.ag

ästhetisch • modern • clever



GridParity AG

info@gridparity.ag

Tel: +49 (0) 8131 3307 560



besuchen Sie unsere Webseite:

www.gridparityag.com →